



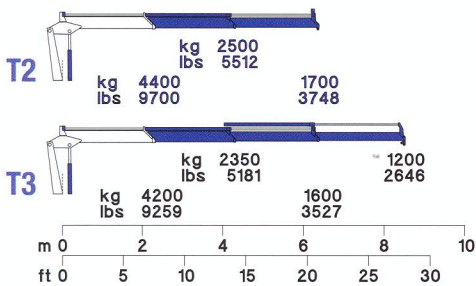
### STANDARD



### OPTIONAL



| Momento statico massimo al perno torretta<br>Max. static moment at the turret pin<br>Moment statique max. a l'axe de la tourelle<br>Max. statisches ubmoment am kran Saulenbolzen<br>daN*m (lb*ft) | Coppia di rotazione<br>Slew torque<br>Moment de rotation<br>Drehmoment<br>daN*m (lb*ft) | Uscita stabilizzatori<br>Outriggers extension<br>Sortie de bequilles<br>Breite der Abstützung<br>mm (ft) | Larghezza stabilizzatori<br>Outriggers width<br>Largeur des bequilles<br>Gesamtbreite der Abstützung<br>mm (ft) | Pressione<br>Pressure<br>Pression<br>Druck<br>bar (psi) | Capacità serbatoio olio<br>Oil tank capacity<br>Capacité du réservoir de l'huile<br>Öl tank inhalt<br>L (us gal) |
|--|---|--|---|---|--|
| 12700 (91877)  | 870 (6294)  | 1400+1300 (4' 7" + 4' 3")  | 4850 (15' 11")  | 275 (3910)  | 57 (15)  |



|  | T2                          | T3                  |
|--|-----------------------------|---------------------|
| Sbraccio idraulico / Hydraulic boom length / Longueur du bras hydraulique / Hydraulische reichweite                            | m (ft) 6.37 (20' 11")       | 8.50 (27' 11")      |
| Lunghezza / Length / Longueur / Gesamtbreite   | mm (ft) 824+60 (2' 8" + 2") | 824+60 (2' 8" + 2") |
| Larghezza / Width / Largeur / Breite   | mm (ft) 2365 (7' 9")        | 2365 (7' 9")        |
| Altezza / Height / Hauteur / Höhe  | mm (ft) 2160 (7' 1")        | 2160 (7' 1")        |
| Peso (senza olio e montaggio) / Weight (without oil and fitting)<br>Poids (sans huile et montage) / Gewicht (ohne Öl und ohne) | Kg (lbs) 1540 (3395)        | 1660 (3660)         |